

# 再建の二代目記念館も関東大震災で焼失



二代目記念館 1912年(大正元年)10月～1923年(大正12年)9月

# 学生たちによる関東大震災からの復興作業 1



1923年(大正12年)9月1日に発生した大震災で焼失した二代目記念館



## 学生たちによる関東大震災からの復興作業 2



大震災後、母校の再建を目指して勤労奉仕のために集まった学生たち

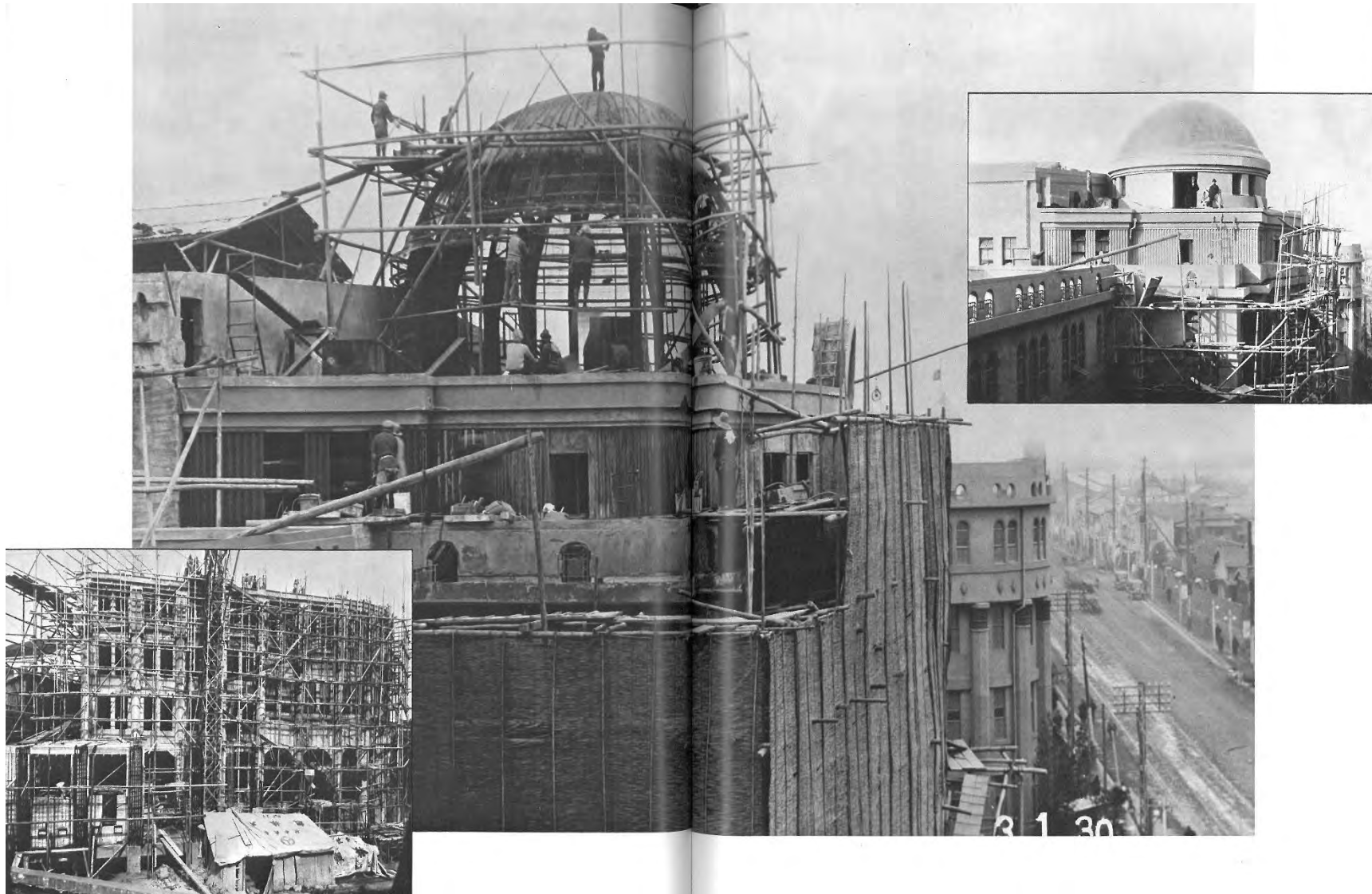
# 三代目(関東大震災復興)記念館竣工



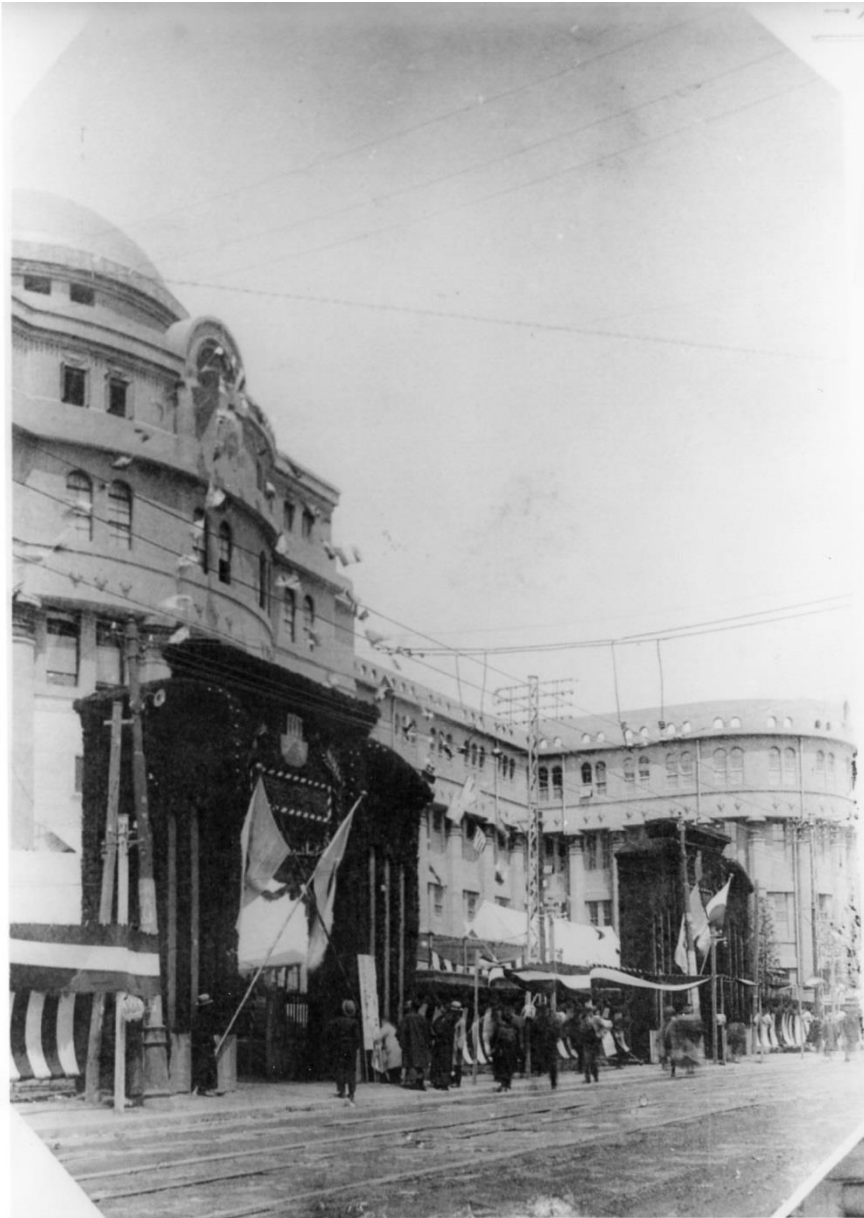
三代目記念館 1928年(昭和3年)3月～1996年(平成8年)3月



# 三代目記念館の建設風景



# 明治大学復興記念式典の挙行



学生による募金活動や校友からの  
寄附と献身的な勤労奉仕により、  
6年の歳月をかけて再建なった

## 三代目(関東大震災復興) 記念館

1928年(昭和3年)4月21日から  
24日にかけて挙行された式典には、  
約14,000名の来場があった。

また、初日には、創立者岸本辰雄  
校長の胸像除幕式も挙行された。

※ 胸像は、後の太平洋戦争中の金属供出  
でコンクリート製の仮像になったが、1965  
年(昭和40年)に復元・・・現 陽だまり広場



# 神田駿河台にそびえる「四代目記念館」

◎正式名称

明治大学創立120周年  
記念館 リバティタワー

四代目記念館

1998年(平成10年)9月  
～2021年(令和3年)  
1月現在(築22年4か月)



# リビティタワーの建設風景 1997年(平成9年)





# 明治VS法政 高層校舎比較 リクナビ進学ジャーナルより

**法政** ボアソナードタワー

27階 **122m** 2000.3

※ 研究室・校友施設多し



**明治** リバティタワー

23階 **119.47m** 1998.9

※ ほぼ学生用教育施設



# 和泉キャンパスの歴史・由来



1934年(昭和9年) 竣工時の和泉校舎(予科)正門

※1932年(昭和7年)創部の自動車部の部車